

絆

KIZUNA

[きずな]



**エレベーター
リニューアル工事レポート**

三原駅前中村ビル

お客様アンケート結果発表

あなたの代わりに読んでみました

建築家から画家に変身 土永晋一画伯

福山市の特産品といえば…「慈姑です」

**三原駅前中村ビル
他社エレベーターリニューアル②**

特集

迷いましたが 任せて良かった!

当初は、ニチウンさんに他社のリニューアルが出来るのかなと思い心配していましたが、リニューアル提案内容の良さとリーズナブル価格で、ニチウンさんへリニューアル工事をお任せすることにしました。工事完成後、大きなトラブルや修理は無く満足しています。また、些細な不具合もこまめに対応していただいております。ニチウンさんに任せて良かったと感じています。



中村ビル オーナー
中村 幸 様



Before

After



エレベーター リニューアル工事 レポート

Renewal

三原駅前 中村ビル様

Mihara
Nakamura
Building

「たこのまち」「やつき祭り」でおなじみの広島県三原市から、この度は「中村ビル」様で施工しましたエレベーターリニューアル工事のレポートをいたします。三原駅のほど近くに位置する当ビルオーナーの中村幸（みゆき）様は三原駅前「肉の中村屋」というお店を出店されています。このお店は何度もテレビなどで紹介されるなど三原では有名で、お店のルーツは幸（みゆき）様の曾おじい様が一九〇〇年に起業され、戦時中は呉基地へお肉を収めるなど歴史のあるお店です。

建築施工会社様より弊社へ「ニチウン製以外のメーカーのリニューアルはできないか?」との相談を頂いたのがきっかけです。そのお話の内容は、既設エレベーターメーカーより、設置後二十五年を過ぎていて部品供給が出来なくなるため、早急に大規模な部品交換を伴うリニューアル工事をしてくださいとの案内が来たそうです。既設メーカー以外に対応できる業者が無いかと探されているところ、弊社に声が掛かりました。

経年劣化が激しく故障が起きやすい状態にありました。また、制御システムも昔前のリレー方式のこの基盤は、供給停止間近と既設メーカーから指摘をされておりました。ただ、カゴや乗場戸などは管理が良く特に損傷などが無いことから巻上機と制御機器を中心としたリニューアル(制御モダン)を提案して了承をいただき工事に入ることになりました。

新しく生まれ変わったエレベーターは見た目の意匠は今までのままでしたが、リレー制御からインバーター制御になり、駆動機器も新しいものと交換して、これからも安心して使用していただけるものになりました。



営業部 係長
山根 彰



■エレベーター主仕様

型 式 / P6-C045-6
駆動方式 / ロープ式トラクションマシン
制御方式 / インバーター制御
積 載 / 6名 450kg
速 度 / 45m/毎
停 止 階 / 1・2・3・4・5各階 5停止

お客様アンケート結果を正直に公表いたします!! 各項目94%以上の満足評価を頂きました。



の分回答率は落ちました。運転速度についての感想「最良」・「快速」とのお答えで九四%のご回答いただきました。速度感には生産性やストレスを与える影響は大きく、今後とも快適なスピードでの提案をさせていただきます。

運転時の音・振動はいかがでしたか。

「とても静か」・「静」でも同じく九四%の高満足度のご回答を賜りました。速度を速く致しますと運転時の音・振動に影響いたします。さらなる改善に努めます。起動時、停止時のショックについて

現在のアンケート書式になった(※1)二〇〇四年十月分から二〇〇三年四月完成分までの約九年間お客様アンケート回収分の集計結果が出ましたので、正直に公表いたします。(調査対象台数二九七台、有効回答台数一〇九台)添付アンケートの様式で、お客様に完成後一年以上経過したお客様を対象に率直なご感想・ご意見を賜りました。当初は面談にてお回答をお願いしておりましたが、率直なご意見を頂くのは面談ではなく、郵送にてお答えいただくのがお答えいただきやすいだろうと、郵送方式に切り替えました。そ

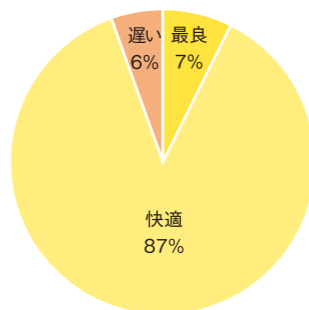
「最良」・「良い」とのお答えは九六%に達しました。荷物エレベーターにこれまでの性能はいらぬとの意見もありますが、人はあらゆるビルで乗用エレベーターの乗り心地に慣れていきます。荷物用であってもその感覚は無視できないと当社は考えます。

着床精度(五mm)以内になつていますか。

「最良」・「良い」で九七%

運転速度

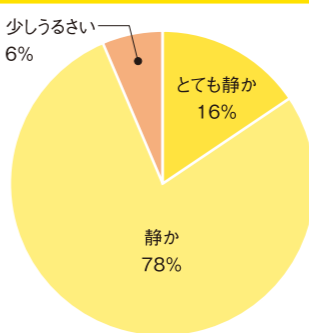
最良・快速 94%



最良	8
快速	95
悪い	6
最悪	0
合計	109

運転時の音

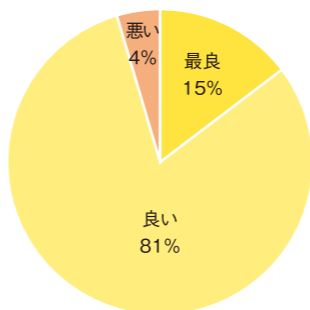
とても静か・静か 94%



とても静か	17
静か	85
少しうるさい	7
かなりうるさい	0
合計	109

起動停止時のショック

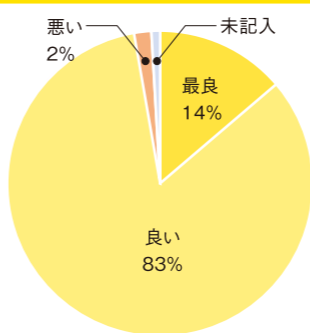
最良・良い 96%



最良	16
良い	88
悪い	5
最悪	0
合計	109

着床精度

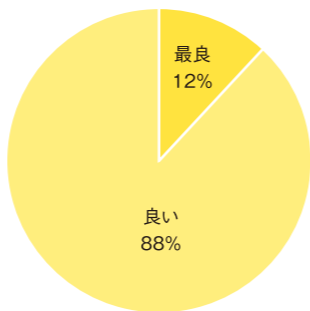
最良・良い 97%



最良	15
良い	91
悪い	2
最悪	0
未記入	1
合計	109

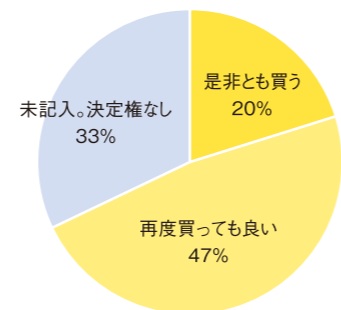
直近のお客様の率直な感想です。1年以上使用の感想です。正直に公表しました。(平成25年4月納入分まで)

品質総合評価 最良・良い 100%



最良	13
良い	96
悪い	0
最悪	0
合計	109

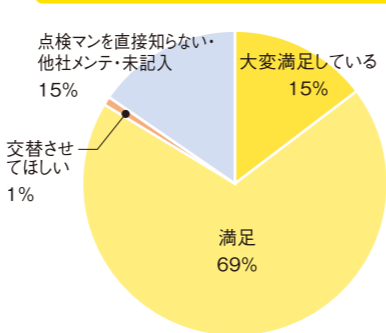
もしエレベーター設置の計画があったら是非とも買う・再度買って良い 67%



是非とも買う	22
再度買って良い	52
未記入・決定権なし	35
合計	109

点検マンの満足度

大変満足している・満足 84%



大変満足している	16
満足	75
交替させてほしい	1
点検マンを直接知らない・自社メンテ・未記入	17
合計	109

あなたの代わりに読んでみました。

「超」整理法 情報整理は時間軸で!!

野口悠紀雄 著 中公新書



もともと整理の苦手な方である私は、ちよっとしたヒントでも見つけられればと思つてこの本を選んだのですが、序章でいきなり分類は危険、分類はムダといった分類に否定的な内容から始まっていました。私も整理は分類からと信じていましたので驚き、このまま読み進めても混乱するだけではないかと躊躇しましたが、続けて読んでい

きますと、この著者は分類しなくとも、検索できる方法があると言います。それは「すべての情報を時間順に並べ、時間軸をキーとして検索を行う」というものでした。この方法は、ちよっと変わつていて面白い考え方だなと思いましたが、分類をしなくても良いというところまでは正直納得がいきませんでした。確かにきちんと分類して検索できるようにする為にはしっかりとしたシステムが必要であり、それを整理する事に割く時間はもったいないようにも思えますが、時間順に並べた情報からどのように検索していくのかが

今一つ理解できませんでした。この方法で、検索にかかる時間や情報を整理する時間が少しづつ省けていくそうですが、いろいろな状況・場所すべてにおいて当てはまるかどうか少し疑問に思えるところです。続いてパソコンによる整理方法の話となつていきますが、これに関して確かに検索はしやすくなつていると思います。私がパソコンを触るようになった頃に比べて処理速度は倍どころではない速さになり、データの保存能力もかなりの容量になつてきています。これなら、とにかく情報はパソコンに放り込んで

膨大な量の情報を処理する必要のある現代では、収集した情報を整理する為には今までのような整理方法では時間と手間がかかり、効率よく情報を利用することが出来ません。あと、この本の中で途中に、「モノは徹底分類」とありましたが、やはり紹介されているものは情報に関する整理方法であり、何でもかんでも当てはまるものではなく、必要な整理方法を選択する必要があるのであります。

この本を読んでみて私の机の上は片付かないのかもしれませんが、資料や書類を整理できることで新しいものが見えてくるかもしれません。あふれるような情報があるとしても、それを時間順に整理する事で古くなった情報や使わなくなった資料を処分できれば、古い手法や考え方が切り替えられるチャンスになります。最初に分類を否定するところから始まりましたが、このように全く違った観点から考え、固定観念から脱却することは、ほかの事においても有効なのではないでしょうか。今までは違う考え方をすることで改善できるのが見えてくるのではないかとなぜか思えてきました。まずは、私の机の上の書類の山を無くすことから始めます。



広島営業所 所長 正田 英幸



日本運搬機械株式会社 代表取締役社長 重政 吉男

品質面は高得点の評価を頂いているというお客様からのご回答を賜りましたが、では保守点検や修理対応はどうなのか?次にこの点を見たいと思います。点検マンの満足度 「大変満足している」・「満足」とのご回答が八四%で保守・修理の対応には概ねご満足いただけているようでした。しかし、点検マンを知らない・未記入が十五%もありました。当社はお客様ごとに専任

担当者制にしており、エレベーター内に氏名を明記しています。このような回答が見受けられたことは真摯に受け止めています。アンケート調査の結果を、今後の製品づくりやサービス体制に反映し、継続的改善に努めてまいります。

※1 お客様アンケート調査は1996年からスタートして今年で17年目になります。現在のアンケート書式になったのが、今回のアンケートの対象にしています。

異色の天才画家

Shinichi Tsuchinaga



まずは写真の作品をご覧ください。人物画を中心に静物画、風景画の数々。画法は洋画をメインにして水彩・水墨画と多岐に渡ります。年代は昭和四十年代初期の作品と現代の作品まで幅広く、その画風の違いも感じ取れます。

建築設計の事務所をそのままアトリエにし、所狭しと絵が、ご覧の通り掲げられています。土永画伯は六十四歳を区切りにもともと好きな絵の道に必然的に入られました。

といたく絵を描くことが好きで、小さいころからもらった各種賞状が十センチぐらいの厚みがあったそうです。とにかく絵を描くことが好きで、もったいなく絵の勉強がしたい。当然大学も美術大学にと本人はそのつもりになっていましたが、大きな障壁が待っていました。絵では飯が食えないと父の大反対です。高度成長のスタート時期とも相まって、建築ラッシュ時代、建築学科を強制されました。ならば建築学科が新設された武蔵野美術大学に行けば絵も勉強できるだろうと、編入を期待し入学したがそれは叶わず、建築学科に進むことになる。

しかし大学の芸術科はデッサンのみで、趣味でやっている私は、芸術科の学生をしり目に時間を見つけては、好きな絵を描き続けました。卒業後も、仕方なく建築設計関係の仕事に就いたが、多忙を

建築家から画家に変身 土永晋一画伯

建築設計業から自分の夢であった、絵の道へ第二の人生を生き生き、
ルンルン気分楽しんでおられる、土永晋一画伯を紹介します。



土永晋一画伯



極め朝の二時・三時まで、自分の引いた図面の線が見えなくなるまで仕事をやる毎日。事務所そのまま寝袋で寝ていたとのこと。無理がたたり身体を壊し、やっとの思いで退職となった。

父には「今度こそまともな会社を探そう」と言いつつ、時間をもらいその間絵に没頭していました。収入も当時から絵が高値で売れたり、建物の完成想像図の下請けをしたりして一週間で二か月分の収入があったそうです。手元にある昭和四十年代初期の作品は、その当時に描いたものです。

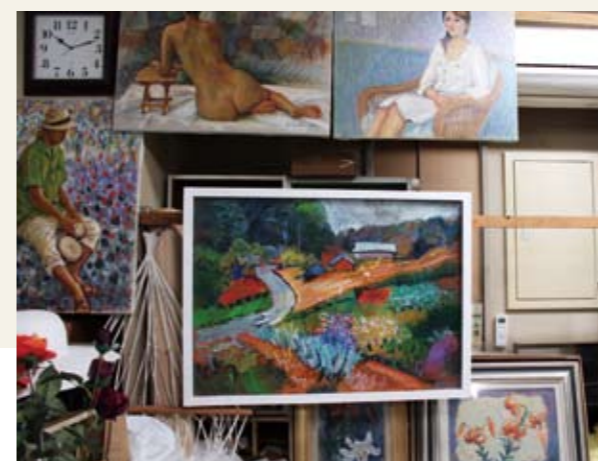
しかし二年もすると、父の「もう嘘には騙されん、地元に戻って仕事を探せ！」に従い建

築家に専念、第一の人生のスタートとなりました。地元で数々の設計を手掛けられ、貢献されました。当社のエレベーター・リフトも御採用いただき、武田電機様社屋・安部商店様本社工場など数々の物件で大変お世話になりました。

大病したものの、第二の人生も五年目となり、好きな絵を好きなだけ描ける生活に、心も体も元気を取り戻されました。今では蔵山山登りも日課となり、第二の人生をルンルン気分楽しんでおられます。

今後益々のご活躍を期待いたしております。またいい絵を描いて見せてください。

重政記



福山市の特産品と言えは……!!

「慈姑」です。



読み方は「くわい」です。原産地は中国。豊臣秀吉が京都で城壁を築く際に、材料として使った土の跡地へ植えたのが発祥

と言われています。全国の生産量を見ると、福山市は全体の約八〇%。当社の近くには、くわい畑がいくつもあり、冬になると農家さんが冷たい水の中へ腰あたりまで浸かって収穫している風景がよく見られます。このくわい、目が出ることから縁起物としておせち料理に用いられることで有名です。一方で、栄養価の高い根菜としても

知られていま
す。特に「カリウム」
が多く含まれており、
高血圧予防、骨密度の増
加、筋肉の収縮をスムーズにす
る、といった働きがあるのです。
また腎臓に溜まった老廃物の排
泄を促す働きもあると言われ
ています。正月以外でも健康食
品のひとつとして取り入れて
みてはいかがでしょうか？



電気設計IT係
小林 俊博

編集後記

漫画「ニチウンファミリー」も、五回を迎えました。なかなかの人気ですが、毎回ネタに苦しんでおります。社内の提案制度でテーマとして挙げていますが、エレベーターに限定させていただきますので、難しいのか応募がありません。読者の皆様でいいネタがありましたら、応募ください。掲載分は、一百万円の賞金(商品券)を用意いたしております。(社外の方のみ)今回は、かわいい猫にするため何度も絵を書き直しました。いかがでしょうか、もちろん作者「のぶ」は当社設計課の係長です。

「絆」題字/重政吉男
表紙写真/三原駅前 中村ヒル

Nichiunファミリーの5



NICHIUN®

日本運搬機械株式会社

本社 / 〒721-0954 広島県福山市卸町15-16
TEL(084)954-2551(代) FAX(084)953-7793
e-mail:mail@nichiun.co.jp
広島営業所 / 〒731-0122 広島県広島市安佐南区中筋1丁目16-31
TEL(082)831-3250 FAX(082)831-3260
阪神営業所 / 〒651-1313 兵庫県神戸市北区有野中町3丁目27-1-202
TEL(078)987-2556 FAX(078)987-2506

ニチウン 検索

営業品目

- 各種エレベーター / 乗用エレベーター・人荷共用エレベーター・荷物用エレベーター・防爆仕様エレベーター・クリーンルーム仕様エレベーター・福祉施設用エレベーター・荷物専用エレベーター(ニチウンレーター)・特殊寸法エレベーター
- 小荷物用昇降機 / 荷物用・配膳用
- 自社・他社製品 / リニューアル・定期点検・メンテナンス
- 介護・福祉機器 / 各種階段昇降機・段差解消機
- 各種運搬保管機械