

# 絆

[きずな]

# KIZUNA



**世界一のワンコインショップ  
ダイソー!**

株式会社大創産業

今、人気のスポット「日本のマチュピチュ」  
竹田城址に行ってきました

今回のグルメ情報「蒟蒻」

あなたの代わりに読んでみました

知ってました?歩いてはいけないのを!



株式会社

# 大創産業

特集



たとえば家庭で作るのが難しい温泉たまごが簡単に作れる、温泉卵ボールや野菜ブラシ・レンジで焼きそば・レンジでご飯炊き・マルチスライサー・ステンレス石鹸・等々：アイディア商品がいろいろ誕生しています。その他、季節に対応したクリスマス商品・二月のバレンタイン商品や、各種イベント商品・スタッフがおすすめの商品など（十二月は「激しく光る棒」などが目白押しで、消費者を引き付けます。



(株)大創産業  
開発部 部長  
渡辺 有和 様



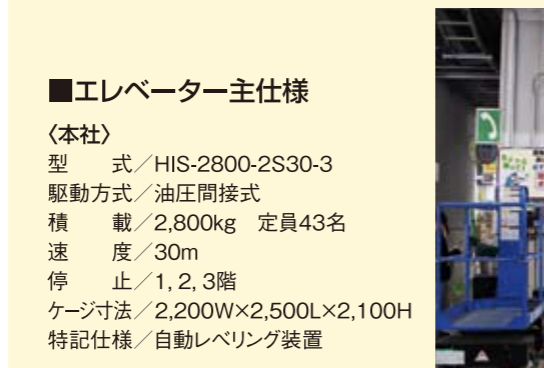
また自社でもタイに世界最大級のプラスチック成型工場（五、〇〇〇坪）を持っており、高品質の製品づくりを直接行っている。  
国内外を含め店舗数は、世界最大を誇っている。海外進出は二〇〇〇年の台湾進出を皮切りに七〇〇店舗を数え、今後はますます海外進出が増大していくものと思われる。会社の経営方針はあくまで、拡大路線ではなく安定成長を目指しておられるとのこと、現地からどうしても来てほしいという、切なる要望に、

い物流に挑まれているのが、株式会社大創産業さんです。  
二〇〇一年本社物流センター（当社製大型人荷用エレベーター納入）完成、二〇〇六年東広島高屋倉庫（当社製大型人荷用エレベーター2基納入）、店舗数増加と共に流通倉庫を全国に三十か所、その倉庫面積は二六、〇〇〇坪（二〇〇三年現在）まで展開した。その後流通センターの効率化のため、統合を行い全国十二個所の物流拠点とした。



「仕方なく」応じていた結果が現在の店舗数になったとのことです。  
莫大な商品アイテムを、お客様にお届けする莫大な店舗数と、地球規模の広範囲な店舗立地にかに効率よく商品を供給するか、世界でも類を見なく

特に埼玉RDCでは、関東を中心に八〇〇店舗分の商品を受け持ち、荷札に変わる電子ペーパーを導入、仕分け、保管作業の自動化を実現しています。  
日経ビジネスブランド力調査「ブランドジャパン二〇二二」で総合ランク九位を獲得、また、全米小売協会発行の雑誌において「世界の小売業界で最も成長している企業」に選出された。小売業として総合的な品質レベルが国際的にみ



■エレベーター主仕様

〈本社〉  
型式／HIS-2800-2S30-3  
駆動方式／油圧間接式  
積載／2,800kg 定員43名  
速度／30m  
停止／1, 2, 3階  
ケージ寸法／2,200W×2,500L×2,100H  
特記仕様／自動レベリング装置



〈高屋物流倉庫1号機〉  
型式／HIS-4800-3S30-3T6  
駆動方式／油圧間接式  
積載／4,800kg 定員73名  
速度／30m  
停止／1, 2, 3階 貫通6出入口  
ケージ寸法／2,500W×3,500L×2,900H  
特記仕様／自動レベリング装置

〈高屋物流倉庫2号機〉  
型式／HIS-4800-3S30-3T6  
駆動方式／油圧間接式  
積載／4,800kg 定員73名  
速度／30m  
停止／1, 2, 3階 貫通6出入口  
ケージ寸法／2,500W×3,500L×2,900H  
特記仕様／自動レベリング装置

て優れているかの証となった。  
もう完全に生活の中に溶け込んだ、ワンコインショップ、更なる夢のある生活を今後、リーズナブルにどのように導いてくれるのか、消費者として今後を期待したい。  
ビッグな驚きのお話を賜り、開発部 渡辺部長様・第一総務部 内藤様、本当に有難うございました。  
営業部 係長 山根 彰

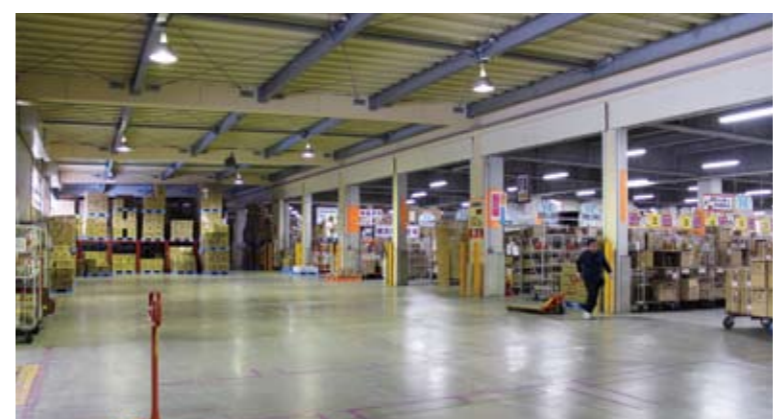


本社は、あの酒どころで有名な広島県東広島市。車で山陽道西条インターを降りて十分足らずで到着。物流倉庫を、本社事務所にリニューアされ、利用されています。  
二階に案内され、まず驚いたのは、お仕事中にもかかわらずみなさん総立ちで「いらっしゃいませ」の大歓迎の挨拶、

しかも元物流倉庫（三、五〇〇坪）のため、ワンフロアは、とても広く数十名の方の一斉の発声に、感動を覚える中で、我々を迎えていただきました。これがワンコインショップ国内シェア六十五%の会社なのかと、その姿勢に感服した次第です。  
我々日常において、何気な

く利用している「ダイソー」ちよつとその裏側の状況を聞いてきました。そのスケールの大きさに驚くことばかりでした。商品のアイテム数はなんと七〇、〇〇〇点、色、サイズなどを入れるとその数倍になります。  
新商品は毎月、五〇〇アイテム以上誕生しています。

国内店舗数二七五〇・海外二十五ヶ国店舗数七〇〇店舗の三四五〇店舗（いずれも二〇二三年十月現在）で業界世界一を独走中。今も毎月十〜二十の新しいお店が世界中で誕生している。商品も二〇〇%近くが「ダイソーブランド」の自社開発のオリジナル商品です。その商品価値は二〇〇円とは思えないものばかり、今や我々の日常生活にとって欠かせない存在となっている。



【納入先企業様紹介】

# 世界のワンコインショップ・ダイソー!!

## 株式会社大創産業

国内店舗数二七五〇・海外二十五ヶ国店舗数七〇〇店舗の三四五〇店舗（いずれも二〇二三年十月現在）で業界世界一を独走中。今も毎月十〜二十の新しいお店が世界中で誕生している。商品も二〇〇%近くが「ダイソーブランド」の自社開発のオリジナル商品です。その商品価値は二〇〇円とは思えないものばかり、今や我々の日常生活にとって欠かせない存在となっている。

Company Profile 会社プロフィール

社名 株式会社 大創産業  
設立 昭和52年(1977)年12月  
売上高 3,519億円(2013年3月末現在)  
店舗数 国内:2,750店舗(2013年10月現在)  
海外:25ヶ国700店舗(2013年10月現在)  
事業内容 ザ・ダイソーのチェーン展開  
営業品目 ダイソーオリジナル商品  
ダイソー企画商品





南櫓から三の丸方面を望む



南櫓から本丸を望む



南千畳から本丸を望む



(写真提供：吉田利栄)



二の丸から南千畳を望む



南二の丸から本丸を望む



北千畳から眼下を望む

縄張りが虎が臥せているように見えることから、別名虎臥城(とらふすじょう、こがじょう)。東に立雲峡を望む標高353.7メートルの古城山(虎臥山)の山頂に築かれ、縄張りは、南北約400メートル、東西約100メートル。廃城から約400年を経ているが、石垣がほぼそのままの状態に残っており、現存する山城として日本屈指の規模となっている

# 「日本のマチユ。ピチュ」竹田城址

に行ってきました。

今人気のスポット



(写真提供：吉田利栄)

平成二十四年十月六日(土)に行ってきました。竹田城は別名虎臥城(とらふすじょう)と呼ばれているのですが、山城とは思えない縄張りの大きさと、堂々たる石垣は正に感動モノでした。竹田城については、映画を見るまでは、その存在さえ知りませんでした。その映画とは「あなたへ」という、高倉健主演の夫婦愛の物語でした。(夫婦仲の良い私たちにぴったりの映画でした)画面いっぱい広がる城跡の石垣の迫力に感動。画面に出たJRの駅名の記憶を頼りに場所を検索すると、なんと隣の県(私の住んでいるのは、岡山県井原市)兵庫朝木市和田山町。親戚のある姫路の北ではないか、妻に近いうちに行ってみようかと誘うと、叔父さんや叔母さんの墓参りに行けると二つ返事でOKが出たので、早速行くことにしました。

山陽道から播但道とナビの指示通りに従っていくと二時間ぐらいで古城山のふもと、山城の郷に到着、今回初めての渋滞、中腹の駐車場迄一時間待ちとのこと、あやほり来るのが遅かった。(来訪者は五年前まで一万人だったのが、二十四年は二十四万人、二十五年はその二倍以上が予想されるとのこと)有名になる前に来るべきだったと後悔しても後の祭り。中腹の駐車場が七十台ぐらいしか止められないとのこと、ここから歩くか、車で待つかの決断を妻からも迫られる。歩いて何分かかかるかわからない、車で待つことにした。結局二十分待ちで車は動いた、私の判断が正しかった。中腹の駐車場から歩いて二〇分ぐらいで山頂の竹田城に到着。それからあとは感動の連続である。こんな堂々たる迫力のある城址は見たこともない正に「日本のマチユ。ピチュ」である。



**竹田城の生涯**  
竹田城の歴史について、詳細は歴史書に譲るとしますが、勉強した範囲で概要だけ記します。築城主は、あの応仁の乱で有名な西軍総大将の山名宗全、ただし城主にはなっていない、家臣の四天王といわれた太田垣光景(太田垣家は備後国の守護代になったこともある)が初代城主となる。山名宗全は、あの暴君と言われた六代將軍足利義教を暗殺した赤松満祐を討ち果たし、播磨守護職となる。その守護代として太田垣氏が任命され、赤松氏とその後、幾度も争い播磨を平定した、竹田城はその戦いの拠点となる。応仁の乱が始まると、太田垣軍は当然西軍として、細川軍の内藤隊と戦い勝利する。竹田城はその戦乱に巻き込まれる。しかし応仁の乱の後、下刻上の時代に入り太田垣氏は、山名氏に従わなくなり、山名氏はその

勢いを失う。その後、毛利と手を結んでいった、織田軍・秀吉隊の攻撃を受け、山名氏は堺に一時亡命。その後和睦。当時、竹田城も当然戦場になっていたと思われる。竹田城はその後丹後の萩野直正が占領すると、山名氏は信長に援軍を要請して撤退させた。しかし次第に織田と毛利の中間が悪化、秀吉率いる豊臣秀長隊が竹田城を三日間に渡り攻撃し落城、秀長が城主となり、太田垣の支配は終焉を迎えた。その後秀長の家臣、桑名重晴が城主となる。その後秀吉軍に投降した赤松居広秀と、城主は次々変わる。広秀が現在の城の縄張り完成させた。関ヶ原で西軍に属した、広秀は敗戦。その後、家康の命により切腹、徳川家康は山名豊国を入城させたが、のち江戸幕府の城取りつぶしにより竹田城は廃城となった。



日本運搬機械株式会社 代表取締役社長 重政 吉男

戦国初期から関ヶ原の戦いまでの生涯は、正に戦うための城であった。江戸時代に入り戦う城は無用となり、その役目を終えたと言ってしまう。当時と今を重ね合わせ想像すると、**杜甫の五言律詩がぴったりと合致します。**

# 蒟蒻

●こんにゃく

今回のグルメ情報は



福山の北部地区、現在の神石郡神石高原町あたりは、二十年以上前までは盛んに「こんにゃく芋」が栽培されていました。この地方に始めてこられた人に、「あれがこんにゃく畑です、あの植物に三角や四角のこんにゃくがぶら下がって出来るんですよ」と説明すると本気にされて、そのびっくり顔を楽しんでいました。

## 1



芋をよく洗って約3センチ角にカットし鍋に入れて材料が浸るまで水を入れます、箸が刺さるまで約30分煮ます。灰汁が強いので弱い方はゴム手袋をしてください。その間、ぬるま湯を1リットル準備します。

## 2



茹で上がりしたら、水にさらして手で皮をむきます。意外にきれいに剥けます。先ほどのぬるま湯と芋をミキサーにかけます。ミキサーの渦がなくなるまでかけ、大きめのボールに採ります。芋の量とぬるま湯が同時になくなるようにできるだけ均一にミキサーをかけてください。最後にボールのこんにゃく糊を均一の濃さになるよう軽く混ぜます。そして20分くらい寝かせます。



## 3



次に150ccのお湯に炭酸ナトリウム10グラムを溶かします。この時の凝固剤の材料の違いでいろんな色になります、石灰を使うと白色、私は無色の仕上がりの、炭酸ナトリウム（薬屋さんに置いています）を使います。また黒い斑点もありません、あれは芋の皮です。（昔は皮が付いたまますり下ろしていたようです。その名残でこんにゃくらしくするため、最近ではひじき、青のり粉などを入れて、黒い斑点を付けている場合があります）皮むきの際はしっかり皮を取りましょう。又、この前テレビで紹介され知りましたが滋賀県では赤い色のものもあります。あの派手好きな織田信長が作らせたのが始まりだそうです。三酸化鉄の色だそうです。それって鉄さび？色素としては使いたくないですね。自然な無色が一番です。よく炭酸ナトリウムが溶けましたら、全体にまき杓子で混ぜます2〜3センチぐらいの玉がたくさんできますが、さらに混ぜると、粘っこく糊状になります。それ以上は混ぜないでください。



## 4

大きな鍋にお湯を沸騰、その後火を小さくして沸騰を小さくします。（そうしないとこんにゃく糊の形がばらばらになるからです）こんにゃく糊を丸く成形して湯の中に入れるのですが、水分が多めですので（水分が多いほど食感がいい）丸く成形するのが難しいのですが、私はお椀を使います。お椀を水に浸してお玉杓子で糊をすくってお椀に入ればやく、お椀を円形にゆすりながら、丸くになったらお湯の中に一気に落とします。ゆっくりと再沸騰させ30分ぐら煮て、灰汁抜きをします。さらにお湯を入れ替えて20分ぐら煮ます。その後水に浸して冷やせば手造り生芋こんにゃくの出来上がりです。（糊がやわらかすぎた場合ビニール袋に入れ、封をして湯に入れてください。しばらくして固くなりましたら、袋を破り、茹でてください）

## 5

良く冷やしたこんにゃくを、できるだけ薄くスライスして、からし酢味噌で召し上がってください、この食感は生涯忘れることができないものになるでしょう。市販の生芋こんにゃくは、整形しやすくするため、水分が少なく硬いので、この食感はありません。



こんにゃくの生芋は、収穫期（10月中旬以降）になると、山間部の道の駅に出ている場合があります加工された完成品は多いのですが、生芋は、残念ながらなかなか手に入りにくいので、根気よく探して見て下さい。 重政 記

## あなたの代わりに読んでみました。

### 「ロストシンボル」

ダン・ブラウン 著  
角川文庫



ダン・ブラウンと言えば、「天使と悪魔」「ダヴィンチ・コード」と、映画にもなったベストセラー作家ですが、このロスト・シンボルも負けず劣らず名作の仲間入

りをした、ベストセラーです。残念ながらこの作品は、映画化には至っておりませんが、その分イメージが膨らみ、頭の中、好みの俳優がロバート・ラングドン演じてくれます。活字で或るにもかかわらず、ロバートのひょうひょうとした性格がうまく描写されており、彼は生命の危機を迎えた状態であつても、冷静に、ピラミッドの謎を解き明かし、誘拐されて窮地に追い込まれている親友のピーター・ソクモンを助け出す

ため奮闘します。ダン・ブラウンの作品の根底には、いつもフリーメイソンの存在がはびこっていて、彼らが文化を築き、歴史を作り上げ、政治を動かしている。おおよかに公表されていることは無いが、その会員にはナポレオンや、ジョージ・ワシントンやモーツァルトなど有名人名を並べているらしい。このロスト・シンボルでもその風潮は強く、謎のシンボルであるピラミッドそのものが、フリーメイソンの歴史に大きな影響を及ぼす物であり、その解明に宗教象徴学専門教授のロバ



ト・ラングドンが選り出される。物語の舞台はワシントンDCであり、事件解決にCIAが関与し、ワシントンの街を駆けまわる。ヘリコプターが飛び交い大爆発が起こり、ダイハードさながらのアクションストーリーに展開する。上巻・中巻・下巻の構成で、完読するには時間を要しますが、上巻を開いて、読み始めた途端にストーリーに引き込まれ、あつという間に上巻を完読してしまいました。おもな話の展開は中巻に集約され、読んでいても置いて行かれそうな展開のスピードがありました。

読みどころは、追跡されて追いつめられる場面で、万事件休す、いかにしてその窮地を脱出するかとハラハラさせておいて、危機一髪のところ、西村京太郎サスペンスを連想させるトリックを使い、大逆転！アメリカンスタイルっぽく、ハッピーエンドで終わるかどうかは、最後まで読んでみてのお楽しみです。ダン・ブラウン氏の最新作は「インフェルノ」（上巻・下巻）で、二〇一四年初旬には早くもベストセラーになるのではないかと評判を呼んでいます。既に映画化も発表されていますので、私も足を運ぶ予定であり、とても楽しみな作品です。



# 知ってました？ 歩いてはいけないのを！



●エスカレーターの上を歩かないこと  
転倒・転落し、けがをすることがあります。

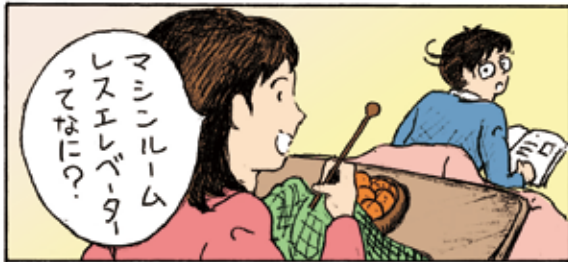
我々が加盟している、昇降機メーカーの団体である、社団法人日本エレベーター協会(会員数一〇一社は、エスカレーターでは安全のため、歩かないよう呼び掛けている。

東京消防庁が調べた二〇二一年の東京都内の駅のエスカレーターでの事故件数は、前年の二十一%増のなんと八七七

件もあつたそうです。歩いたり、走ったりすると人と接触してバランスを崩して転倒するなど大きな事故を引き起こしたり、また他人を巻き込むことにもなります。若い人はそんなことはないと考えがちですが、あるメーカーの調査によると、お年寄りの三十三%の方が「歩行を禁止してほしい」との要望が出ているそうです。実際につまづいて転びそうになった人は三十一%に上つたそうです。ではいつから歩いたり、走ったりするようになったのでしょうか、確か私六十二



## Nichiunファミリーの5



一番、時間の余裕をもって楽しい旅行を!!  
重政記

### 編集後記

株式会社大創産業特集で発行十冊目をなんとか終えました。つたない素人文章に付き合っていたいただき本当に有難うございます。当社のことや業界のことを少しでも皆様にお伝えし、ご理解とご意見を賜り皆様との「絆」が築ければという思いでスタートいたしました。初期の目的にはいまだ遠く達成いたしておりませんが、正直に根気よくこれからはがんばりますので、よろしくご指導のほどお願い申し上げます。東山会龍園グループ特集号でお伝えした、龍園空手道部は昨年十一月、全日本実業団空手団体組手において史上初の四連覇を見事達成されました。ご報告と共に心よりお祝い申し上げます。

## NICHIUN® 日本運搬機械株式会社

本社 / 〒721-0954 広島県福山市卸町15-16  
TEL(084)954-2551(代) FAX(084)953-7793  
e-mail:mail@nichiun.co.jp  
広島営業所 / 〒731-0122 広島県広島市安佐南区中筋1丁目16-31  
TEL(082)831-3250 FAX(082)831-3260  
阪神営業所 / 〒651-1313 兵庫県神戸市北区有野中町3丁目27-1-202  
TEL(078)987-2556 FAX(078)987-2506

ニチウン  検索

### 営業品目

- 各種エレベーター / 乗用エレベーター・人荷共用エレベーター・荷物用エレベーター・防爆仕様エレベーター・クリーンルーム仕様エレベーター・福祉施設用エレベーター・荷物専用エレベーター(ニチウンレーター)・特殊寸法エレベーター
- 小荷物用昇降機 / 荷物用・配膳用
- 自社・他社製品 / リニューアル・定期点検・メンテナンス
- 介護・福祉機器 / 各種階段昇降機・段差解消機
- 各種運搬保管機械